



Nelle terramare veniva praticata la cremazione dei defunti.

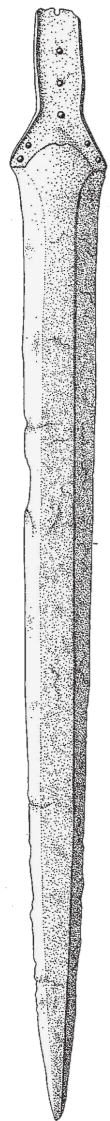
Il rito prevedeva che il defunto venisse adagiato su una catasta di legna (pira) alla quale veniva appiccato il F _ _ _ _ .

Dopo il rogo le ceneri e i resti delle ossa venivano collocati dentro ad un vaso in ceramica, l'U _ _ _ successivamente sepolta in un pozzetto scavato nel terreno e segnalato da un grande C _ _ _ _ _ .

Comune di Modena
MUSEO CIVICO
ARCHEOLOGICO
ETNOLOGICO



La meravigliosa storia dell'uomo: dal Paleolitico all'età del bronzo



Progetto
Cristiana Zanasi, con la collaborazione di Diana Vezzelli

Coordinamento
Cristiana Zanasi

Direzione Musei Civici
Francesca Piccinini

Organizzazione servizi didattici
Francesca Crotti, Valentina Gazzi, Valentina Longo, Laura Parisini, Rossella Rinaldi, Diana Vezzelli

Illustrazioni
Riccardo Merlo

Progetto grafico
Alice Padovani - Ufficio Grafica del Comune di Modena

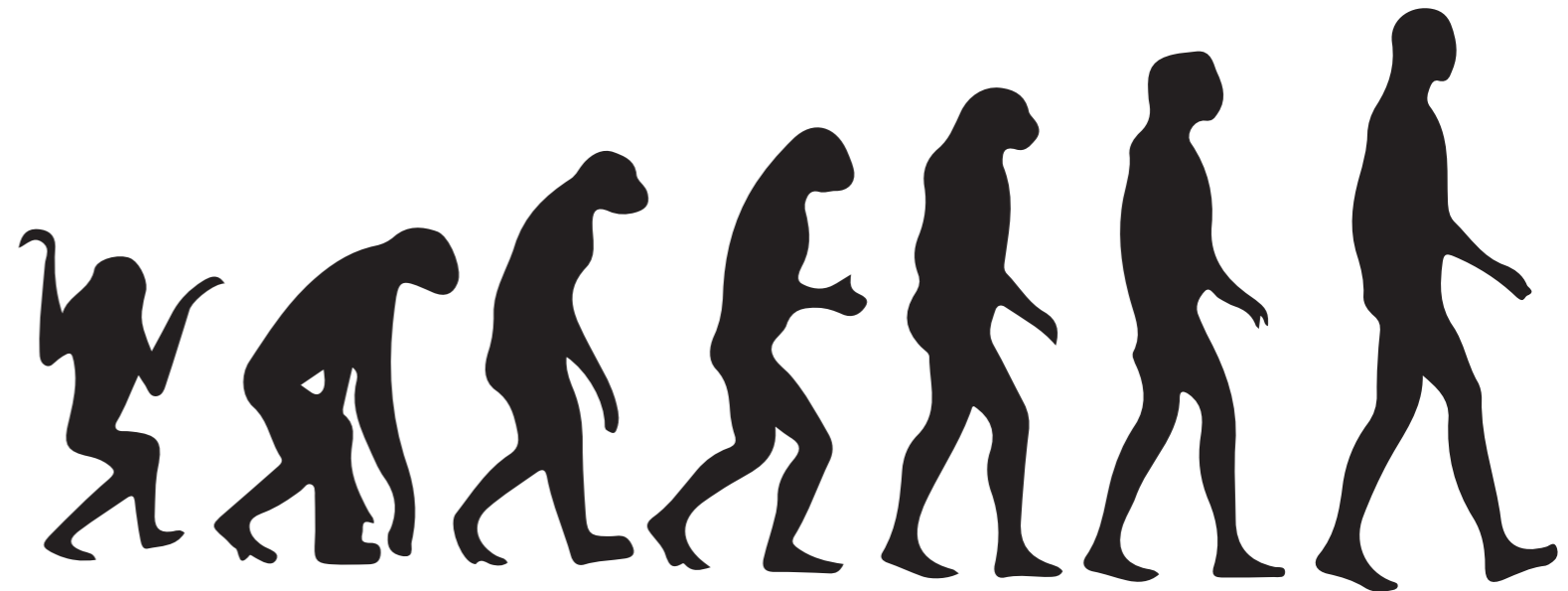
Stampa
Stamperia comunale - ottobre 2016

Le soluzioni della scheda sono riportate nel dossier per gli insegnanti

Il dossier per gli insegnanti e la scheda didattica sono scaricabili al seguente indirizzo:
www.museicivici.modena.it/it/attivita-educative

M MUSEO CIVICO
ARCHEOLOGICO
ETNOLOGICO

Palazzo dei Musei - Largo porta Sant'Agostino, 337
www.museicivici.modena.it
musei.civici@comune.modena.it
Tel. 059 2033100 - 2033122





ACCAMPAMENTO PALEOLITICO
300.000 anni fa

In questo periodo gli uomini vivevano in grotte oppure in ripari temporanei costruiti con legno e pelli di animali: erano dunque **N** _ _ _ _ _

Durante il paleolitico l'uomo scopre il **F** _ _ _ _ _
Perché è così importante per questi primi gruppi umani?

Nel disegno sono raffigurati alcuni uomini che appartengono al genere **H** _ _ _ _

Uno di loro sta lavorando una pietra che si chiama **S** _ _ _ _

Uno degli strumenti in pietra osservati in Museo si chiama **B** _ _ _ _ _
Da una parte serviva per pestare e frantumare, dall'altra per raschiare e tagliare.



VILLAGGIO NEOLITICO
5.500 a.C.

Nel Neolitico l'uomo scopre l'**A** _ _ _ _ _
e comincia ad allevare gli animali
Questo cambiamento fa sì che l'uomo non sia più nomade ma diventi **S** _ _ _ _ _

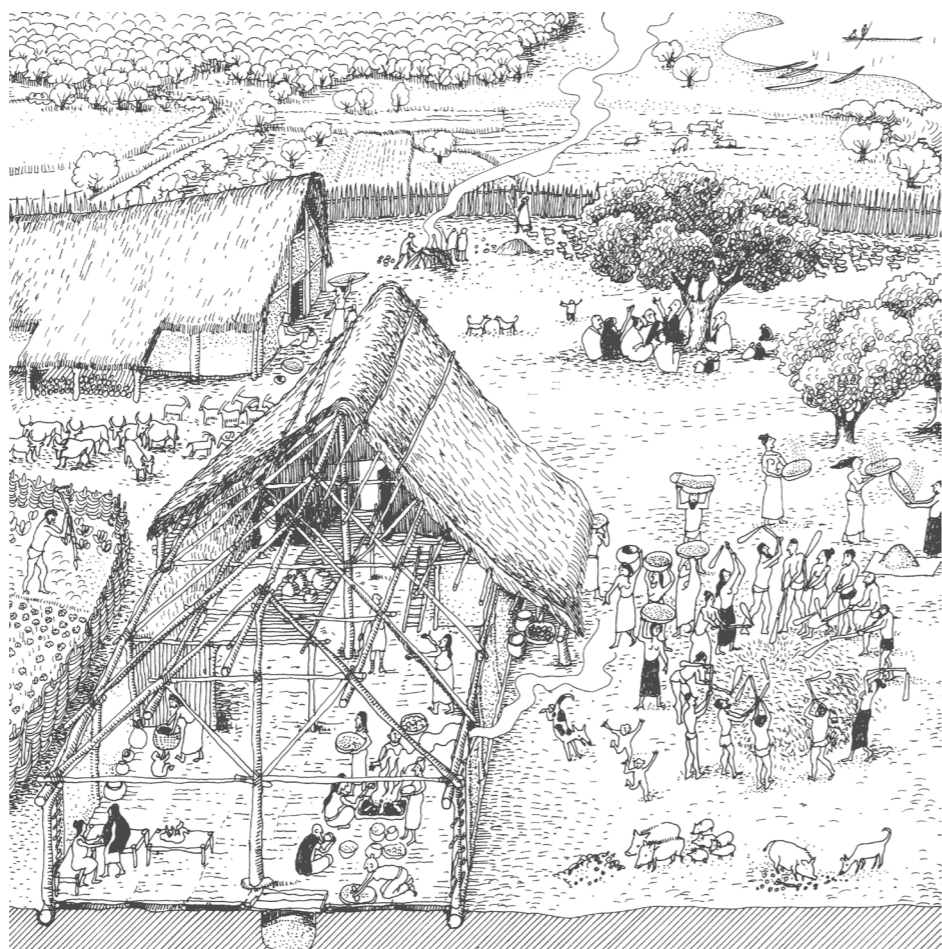
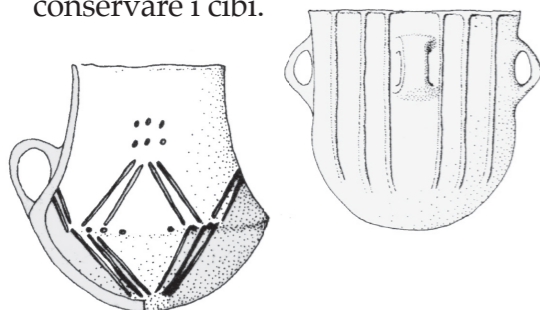
Nascono i primi villaggi. Le case erano costruite con **L** _ _ _ _ argilla e canne.

L'uomo continua a lavorare la selce ma impara anche a conoscere un'altra pietra, di colore verde, è un'altra tecnica:

la **L** _ _ _ _ _

Fra le scoperte del Neolitico c'è anche la **C** _ _ _ _ _

modellando l'argilla si costruiscono vasi per mangiare, bere, cucinare e conservare i cibi.



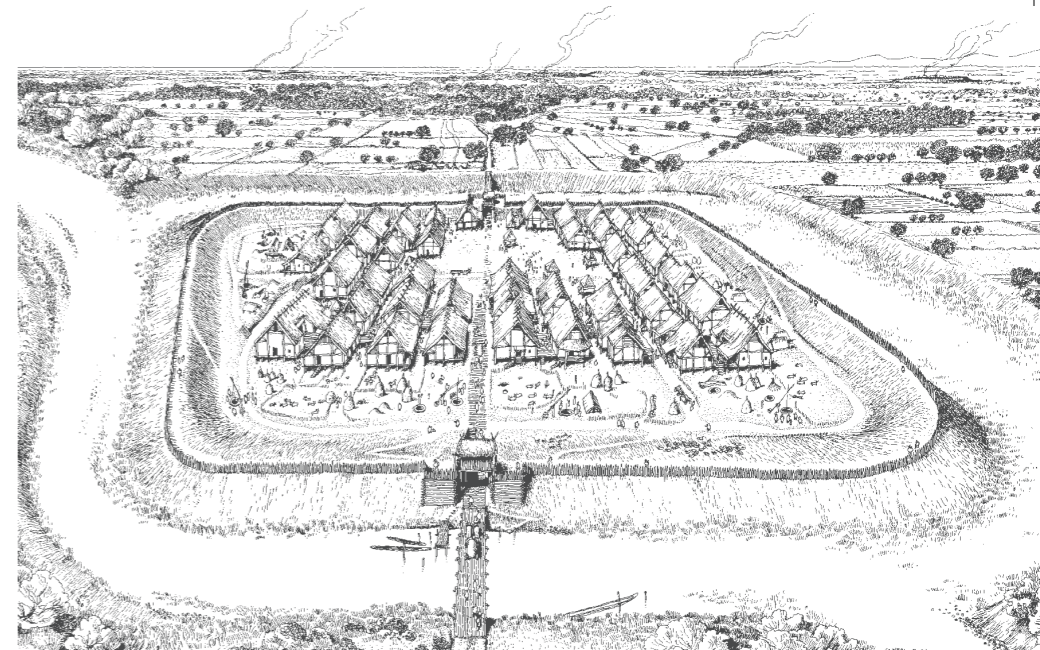
TERRAMARA DELL'ETÀ DEL BRONZO
1650 - 1200 a.C.

L'età del bronzo appartiene all'età dei **M** _ _ _ _ _

Quale metallo viene scoperto prima del bronzo? Il **R** _ _ _ _

I villaggi dell'età del bronzo chiamati "terramare" erano circondati da un **F** _ _ _ _ _
e da un **T** _ _ _ _ _

All'interno del villaggio c'erano case spesso sopraelevate da terra.
Perché?



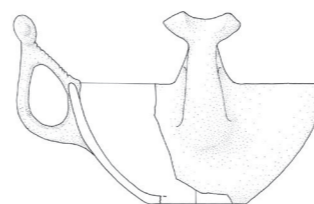
Con quale attrezzo in bronzo si lavoravano i pali per costruire case e palizzate? Con l'**A** _ _ _ _

Quale animale aiutava l'uomo nei lavori agricoli? Il **B** _ _ _

Alcuni vasi delle terramare presentano un manico che ricorda le corna del bue.

Gli archeologi chiamano questi manici : **A** _ _ _ _ **C** _ _ _ _ _

In queste immagini sono rappresentati alcuni prodotti di altrettante attività artigianali.
Scrivi accanto ad ognuno di essi di che cosa si tratta e il nome della materia prima:

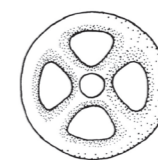


OGGETTO:

V _ _ _ _

MATERIA PRIMA:

A _ _ _ _ _



OGGETTO: decorazione di spillone a forma di

R _ _ _ _

MATERIA PRIMA:

C _ _ _ _ di cervo



OGGETTO: **V** _ _ _ _ _

MATERIA PRIMA: **L** _ _ _ _



OGGETTO: **S** _ _ _ _

MATERIA PRIMA: **B** _ _ _ _ _

(**R** _ _ _ _ + **S** _ _ _ _ _)